



ANTRACITAS DE GILLÓN, S.A.

TITULO:	Ref.- CM-101/01/85
INFORME TECNICO SOBRE	
- SITUACION DE LOS GRUPOS COTO Y MATIELLA,	
- INVESTIGACIONES REALIZADAS,	
- ESTIMACION DE RECURSOS Y	
- PERSPECTIVAS DE FUTURO.	
II.- PLANOS (1)	

FECHA:	ENERO DE 1.985
--------	----------------

INDICE DE PLANOS

- AG-01/12/84.- Plano geológico de la Subcuenca de Rengos.
- GCM-01/07/84-A.- Plano de Labores de los Grupos Coto y Matiella. Situación al 31/12/84.
- GCM-01/07/84-B.- Plano de Labores de los Grupos Coto y Matiella. Macizos arrancados durante el año 1.984.
- GM-11/12/84.- Perfil explotación C-4a, 1a Planta.
- GM-12/12/84.- Perfil explotación C-1a, 1a Planta.
- GM-13/12/84.- Perfil explotación C-4a, 2o Subpiso.
- GM-14/12/84.- Perfil explotación C-2a, 2o Subpiso.
- GM-15/12/84.- Perfil explotación C-1a, 2o Subpiso.
- GM-16/12/84.- Perfil explotación C-4a-B, 2o Subpiso.
- GC-17/12/84.- Perfil chimenea de monta C-4a-E, 4a Planta.
- GC-18/12/84.- Perfil explotación C-4a-W, 3a Planta.
- GC-19/12/84.- Perfil explotación C-4a-E,A, 3a Planta.
- GC-20/12/84.- Perfil explotación C-4a-E,B, 3a Planta.
- GC-21/12/84.- Perfil explotación C-2a-E, 3a Planta.
- GC-22/12/84.- Perfil explotación C-1a-E, 3a Planta.
- GC-23/12/84.- Perfil chimenea de monta C-1a-W, 3a Planta.
- GC-24/12/84.- Perfil explotación C-2a-E, 2a Planta.
- GC-25/12/84.- Perfil explotación C-4a-W, 1a Planta.
- GM-09/12/84.- Columna estratigráfica del Transversal de Matiella.
- GC-10/12/84.- Columna estratigráfica del Transversal de 1a planta de Coto.

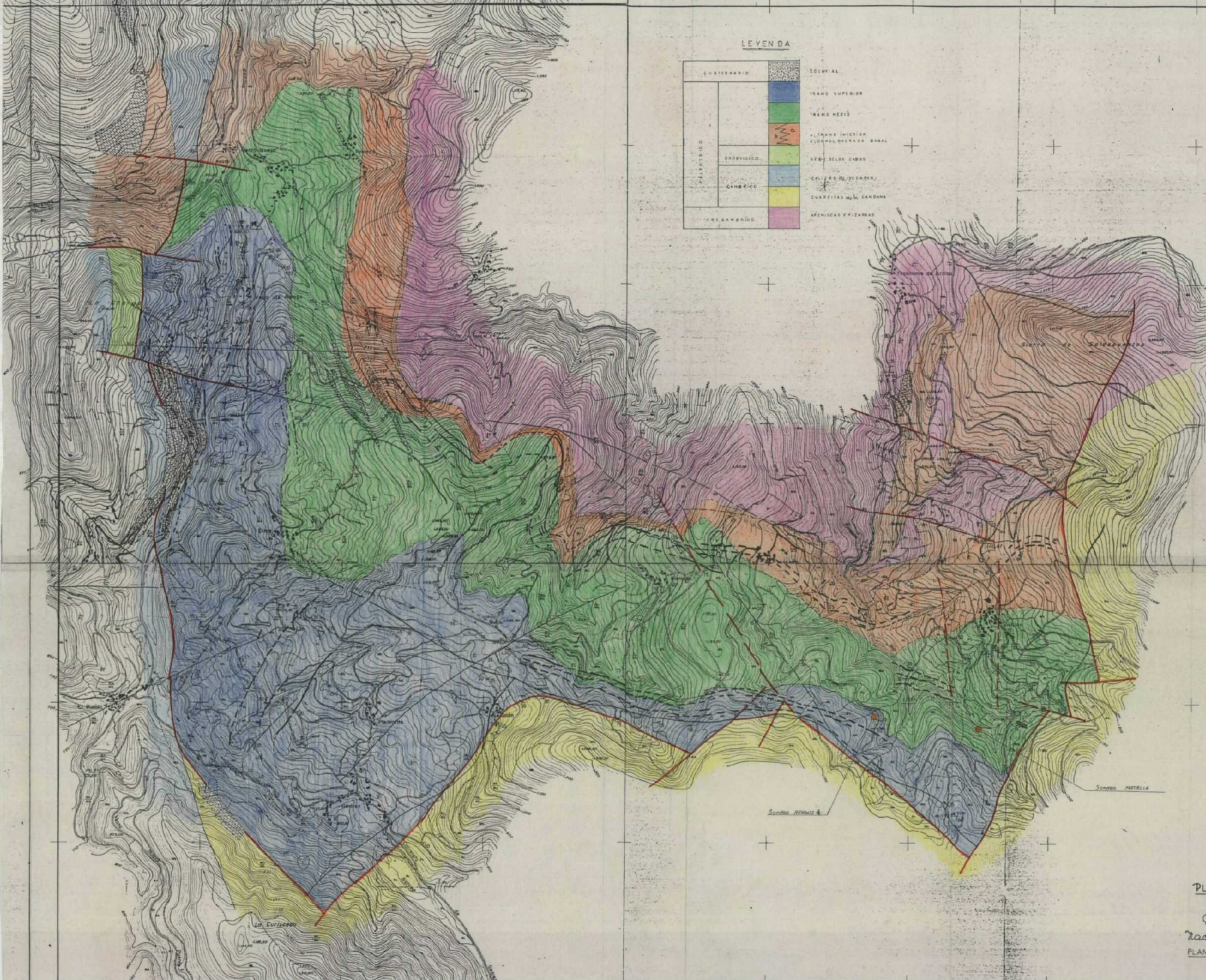
- CM-50/12/84.- Columna estratigráfica del sondeo RENGOS-4
- CM-02/12/84.- Perfil transversal del yacimiento por AA'.
- CM-03/12/84.- Perfil transversal del yacimiento por BB'.
- CM-04/12/84.- Perfil transversal del yacimiento por CC'.
- CM-05/12/84.- Plano Capa-4ª.
- CM-06/12/84.- Plano Capa-2ª.
- CM-07/12/84.- Plano Capa-1ª.
- CM-08/12/84.- Plano-Capa estimativo para OTRAS CAPAS del yacimiento.

II PLANOS (1)

AG - 01/12/84 .- Plano geológico de la Subcuenca de Rengos.

GCM - 01/07/84-A.- Plano de Labores de los Grupos Coto y Matiella. Situación al 31/12/84.

GCM - 01/07/84-B.- Plano de Labores de los Grupos Coto y Matiella. Macizos arrancados durante el año 1.984.



LEVEN DA

CUATERNARIO		TOCAYAL
PALÉOCENO	OROVICINO	TRAMO SUPERIOR
	CAMBÉICO	TRAMO MEDIO
		PRE-CAMBÉICO
	ARENAS DELS CABUS	
	CALIZAS DE YEGADERA	
	CUARCITAS DE LA CANDANA	
	ARENISCAS Y PIZARRAS	

LEVEN DA

- Denivelamiento
- Contacto discordante preservado
- Contacto discordante incorporado
- Trazo de las delimitaciones
- Trazo de zona intercomunal
- Anticlinas
- Sinclinas
- Falla normal
- Falla inversa
- Estructura y asentamiento de las Yegades
- Espaldar de el Cero del Cerro
- Dete estratigráfico (superior)
- Corte estratigráfico (inferior)
- Nivel de cartografía

- ANTRACITAS de GILLON S.A. -

PLANO GEOLOGICO de la CUENCA de RENGOS

ESCALA 1:10 000

Elaborado por ENADIRSA dentro del Plan Energético Nacional en Diciembre de 1981.

PLANO No AG-01/12/84

Orledo, Diciembre 1984

si Diente Escorial

H

CORTES 4° Nº 20539

ROMINA Nº 27058

RESURRECCION Nº 24779

CORTES 3° Nº 20540

PROGRESO Nº 17502
1600-N

Mina Progreso

GRUPO COTO

CORTES Nº 25101

1400-N

1200-N

0-000
1000-N

CORTES 4° Nº 20539

800-N

CORTES Nº5
Nº 21.179

600-N

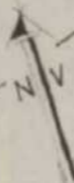
CORTES Nº7
Nº 25.102

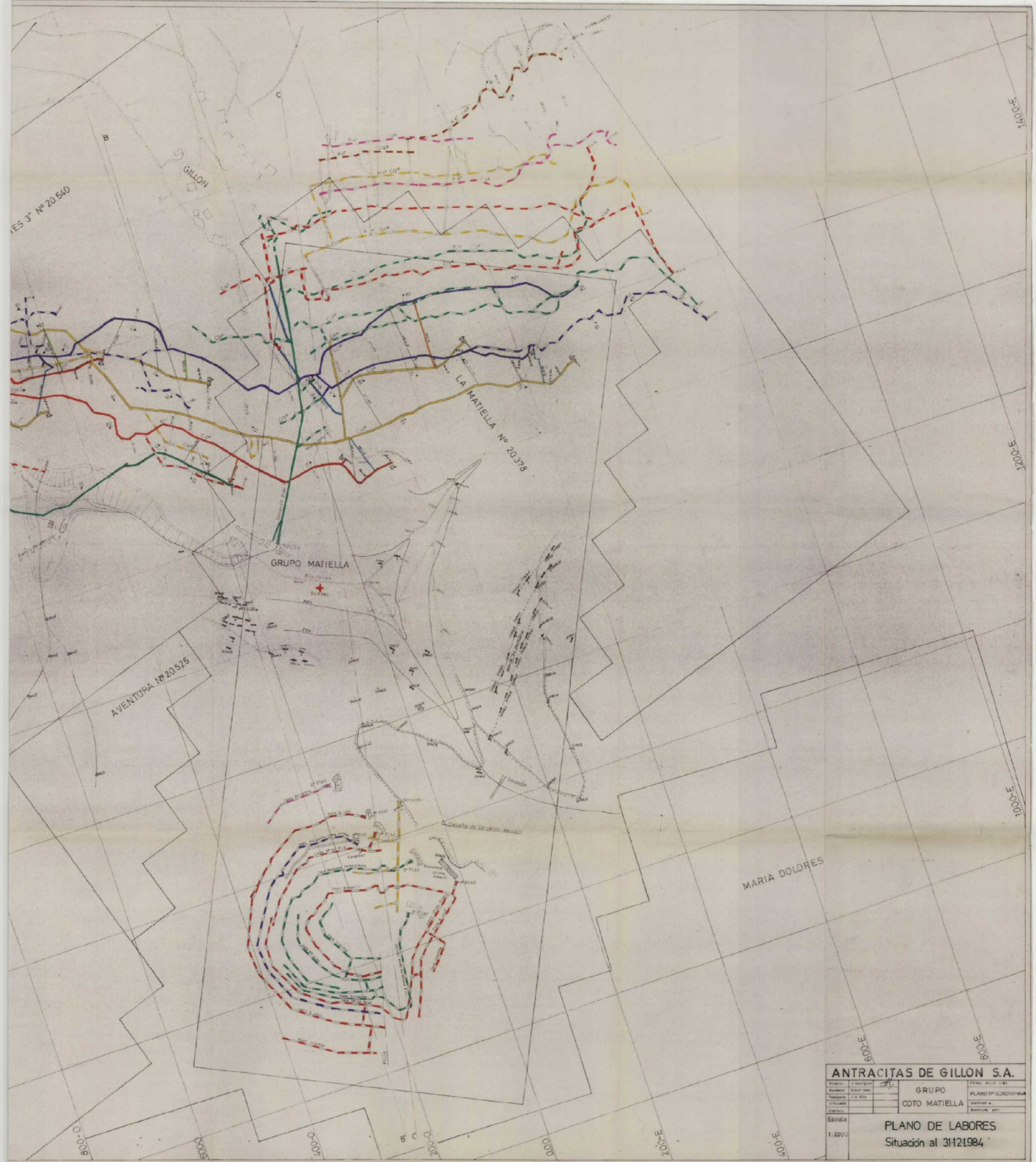
400-N

200-N

AVENTURA Nº 20525

Santa Fe
11847,50





ES 3º Nº 20540

GILLON

LA MATIELLA Nº 20378

GRUPO MATIELLA

AVENTURA Nº 20525

MARIA DOLORES

ANTRACITAS DE GILLON S.A.			
Director	J. Rodríguez	Asistente	MAIP 1025
Tecnólogo	J. V. Díaz	Colaborador	PLANO Nº 20378/1984
Colaborador		Redactor	
Escala	1:2000		
PLANO DE LABORES			
Situación al 31/12/1984			

CORTES 3° Nº 20.540

GILLON

LA MATELLA Nº 20.378

GRUPO MATELLA

AVENTURA Nº 20.525

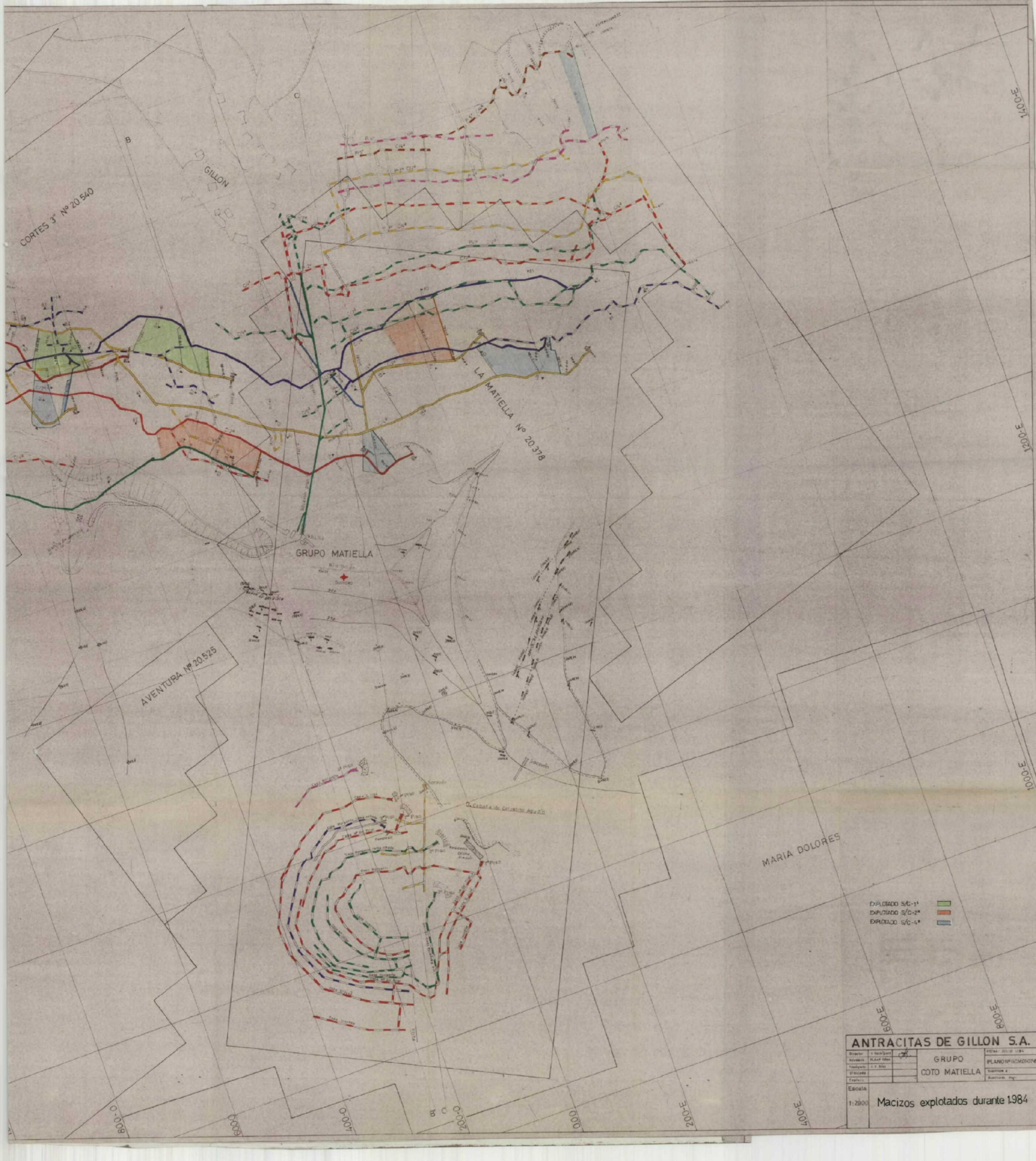
MARIA DOLORES

EXPLOTADO S/C-1ª █
 EXPLOTADO S/C-2ª █
 EXPLOTADO S/C-4ª █

ANTRACITAS DE GILLON S.A.

Director	1.º de Mayo	GRUPO	PLANO Nº 10001074
Asesor	M. A. P. 1984	COTO MATELLA	Subzona 2
Topógrafo	J. V. S. B.		Escala: 1:2000
Dibujante			
Capitán			

Macizos explotados durante 1.984



CORTES 4° N° 20.539

RONINA N° 27.058

RESURRECCION N° 24.779

CORTES 3° N° 20.540

PROGRESO N° 17.502
1600-N

400-N
CORTES N° 25.101

200-N

2000-N
1000-N
CORTES 4° N° 20.539

800-N

500-N
CORTES N° 5
N° 21.179

400-N
CORTES N° 7
N° 25.102

200-N
2000-O
1800-O
1600-O
1400-O
1200-O
1000-O



Mina Progreso

GRUPO COTO



AVENTURA N° 20.525